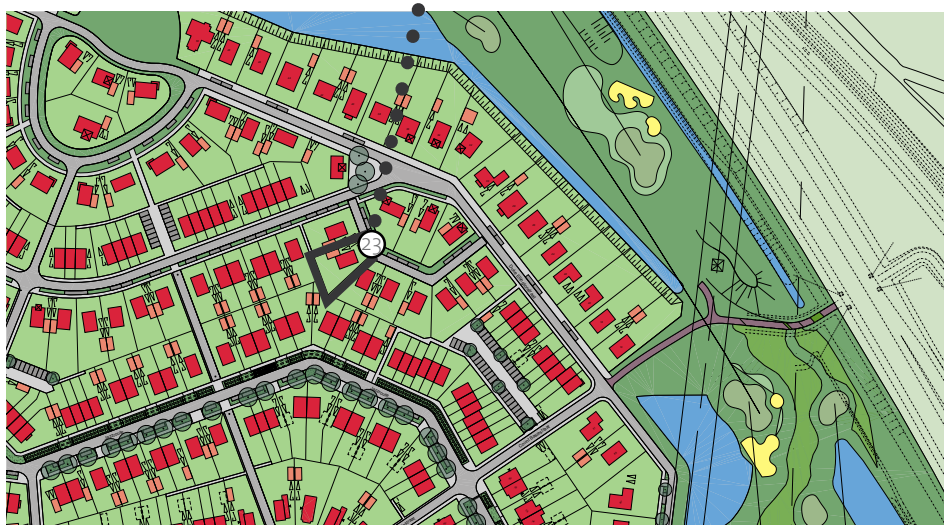
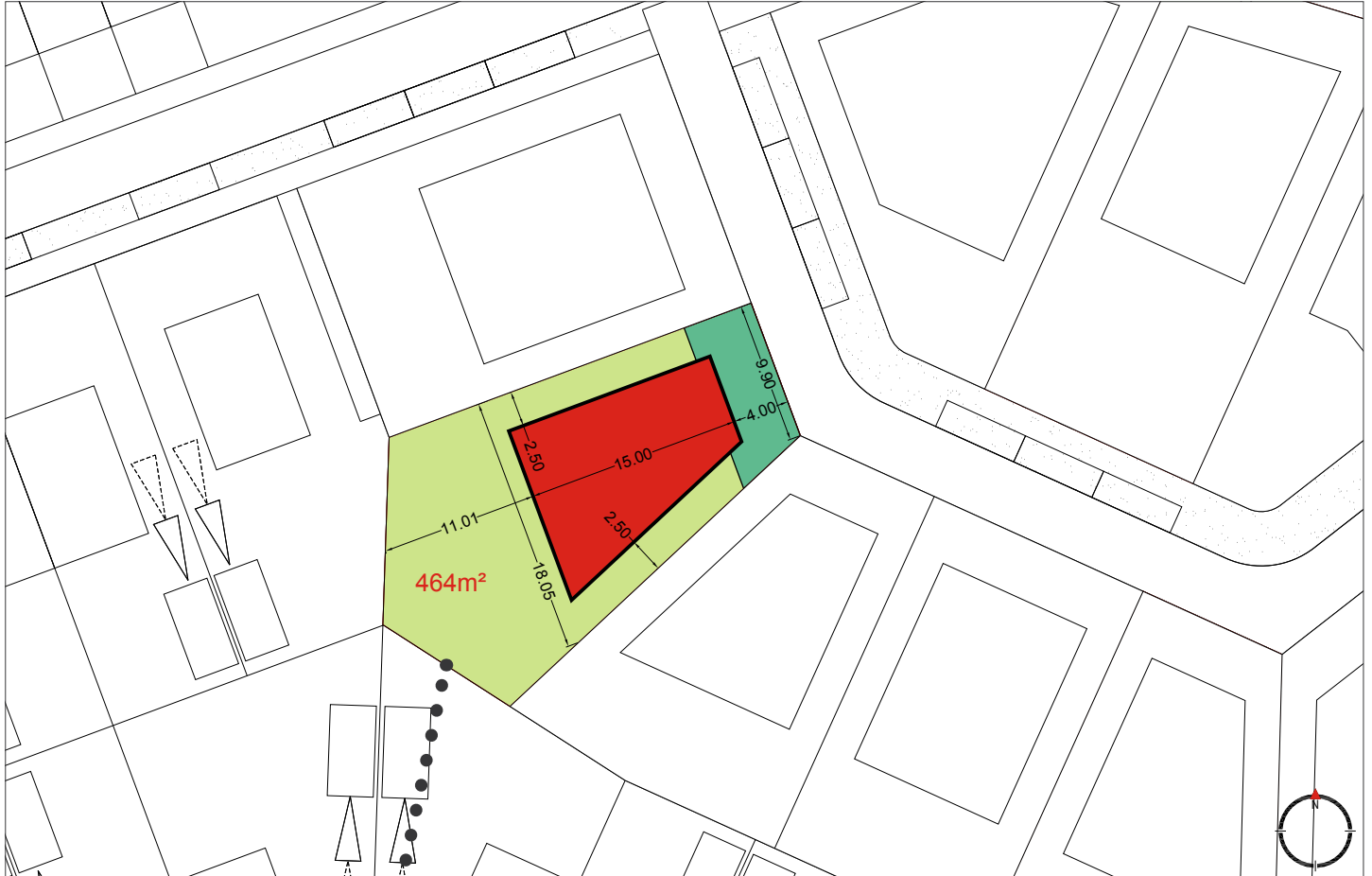







kavelpaspoort

kavel 23

Randvoorwaarden



-  • bouwvlak hoofdgebouw,
-  • achtererf
-  • tuin (erkers toegestaan)

Voor de bebouwing op het achtererf wordt verwezen naar de regels met betrekking tot de Omgevingsvergunning. Indien volgens deze regels het betreffende bouwwerk niet vergunningsvrij kan worden gebouwd, wordt verwezen naar de nadere eisen binnen het bestemmingsplan en het beeldkwaliteitsplan. Of uw bouwwerk vergunningsvrij is kunt u nagaan op www.omgevingsloket.nl.

